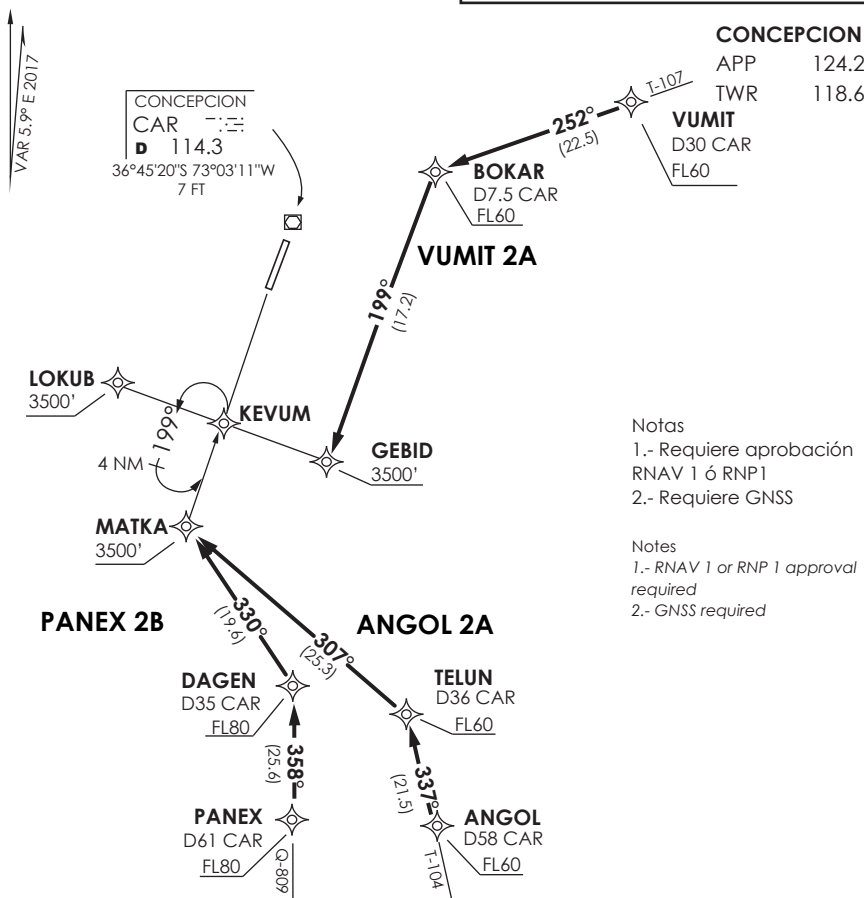


CONCEPCION-AD CARRIEL SUR (INTL O/R)
SCIE - STAR 4 RNAV RWY 02
VUMIT 2A/ANGOL 2A/PANEX 2B



Notas
 1.- Requiere aprobación RNAV 1 ó RNP1
 2.- Requiere GNSS

Notes
 1.- RNAV 1 or RNP 1 approval required
 2.- GNSS required

Nivel de Transición by ATC
 Transition Level by ATC

No se ajusta a escala / Not to scale

STAR VUMIT 2A/ANGOL 2A/PANEX 2B RNAV

VUMIT 2A: En AWY T-107, desde VUMIT proceder directo a BOKAR-GEBID. Cruzar BOKAR a FL60 o superior, GEBID a 3500 FT o superior, luego según autorización ATC.

VUMIT 2A: On AWY T-107, from VUMIT proceed direct to BOKAR-GEBID. Cross BOKAR at or above FL60, GEBID at or above 3500FT, then according to ATC clearance.

ANGOL 1A: En AWY T-104, desde ANGOL proceder directo a TELUN-MATKA. Cruzar TELUM FL60 o superior, MATKA a 3500FT o superior, luego según autorización ATC.

ANGOL 2A: On AWY T-104, from ANGOL proceed direct to TELUM-MATKA. Cross TELUM at or above FL60, MATKA at or above 3500FT, then according to ATC clearance.

PANEX 2B: En AWY Q-809, desde PANEX proceder directo a DAGEN-MATKA. Cruzar DAGEN a FL80 o superior, MATKA 3500FT o superior, luego según autorización ATC.

PANEX 2B: On AWY Q-809, from PANEX proceed direct to DAGEN-MATKA. Cross DAGEN at or above FL80, MATKA at or above 3500FT, then according to ATC clearance.

DASA / SECCION AIS-MAP