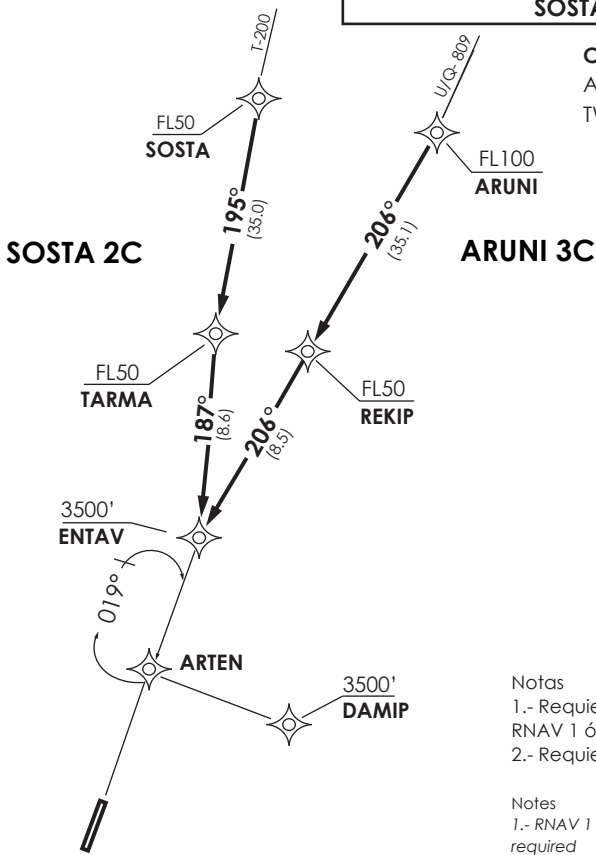


CONCEPCION-AD CARRIEL SUR (INTL O/R)
SCIE - STAR 5 RNAV RWY 20
SOSTA 2C/ARUNI 3C

CONCEPCION
 APP 124.2
 TWR 118.6

VAR 5.9° E 2017



Notas
 1.- Requiere aprobación RNAV 1 ó RNP1
 2.- Requiere GNSS

Notes
 1.- RNAV 1 or RNP 1 approval required
 2.- GNSS required

Nivel de Transición by ATC
 Transition Level by ATC

No se ajusta a escala / Not to scale

STAR SOSTA 2C/ARUNI 3C RNAV

SOSTA 2C: En AWY T-200, desde SOSTA proceder directo a TARMA-ENTAV. Cruzar TARMA a FL50 o superior, ENTAV a 3500FT o superior, luego según autorización ATC.

SOSTA 2C: On AWY T-200, from SOSTA proceed direct to TARMA-ENTAV. Cross TARMA at or above FL50, ENTAV at or above 3500FT, then according to ATC clearance.

ARUNI 3C: En AWY U / Q - 809, desde ARUNI proceder directo a REKIP-ENTAV. Cruzar ARUNI a FL100 o superior, REKIP a FL50 o superior, ENTAV a 3500FT o superior, luego según autorización ATC.

ARUNI 3C: On AWY U/Q-809, from ARUNI proceed direct to REKIP-ENTAV. Cross ARUNI at or above FL100, REKIP at or above FL50, ENTAV at or above 3500FT, then according to ATC clearance.

DASA / SECCION AIS-MAP