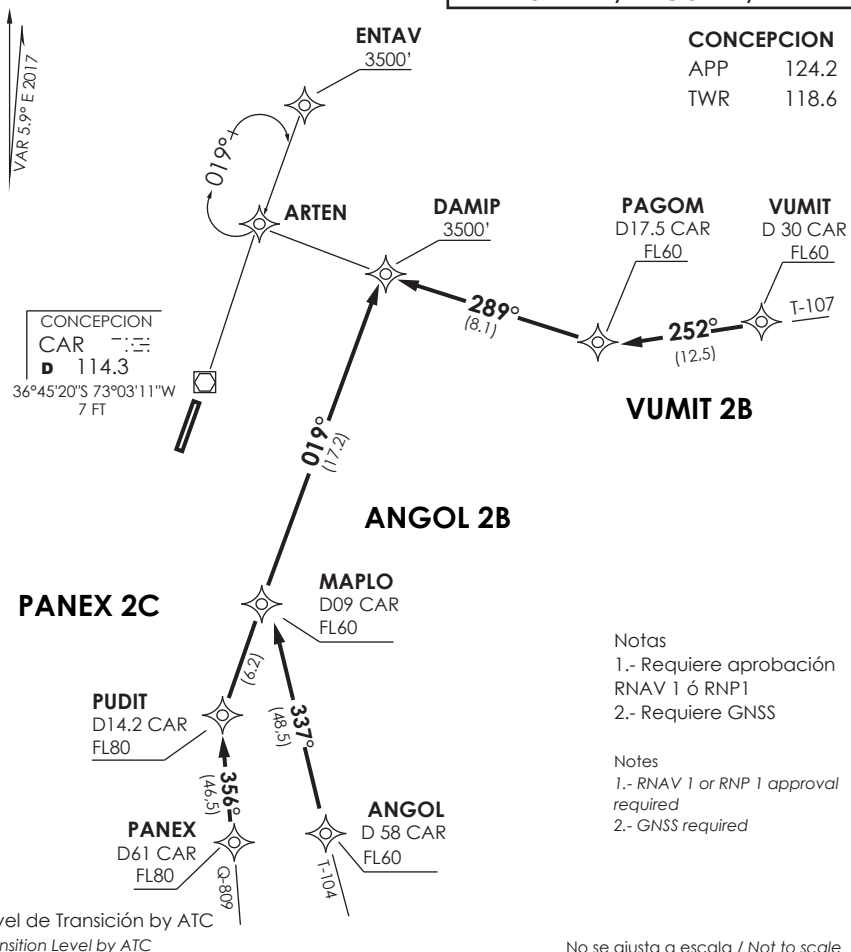


CONCEPCION-AD CARRIEL SUR (INTL O/R)
SCIE - STAR 6 RNAV RWY 20
VUMIT 2B/ANGOL 2B/PANEX 2C

CONCEPCION
 APP 124.2
 TWR 118.6



Notes
 1.- Requiere aprobación RNAV 1 ó RNP 1
 2.- Requiere GNSS

Notes
 1.- RNAV 1 or RNP 1 approval required
 2.- GNSS required

Nivel de Transición by ATC
 Transition Level by ATC

No se ajusta a escala / Not to scale

STAR VUMIT 2B/ANGOL 2B/PANEX 2C RNAV

VUMIT 2B: En AWY T-107, desde VUMIT proceder directo a PAGOM-DAMIP. Cruzar PAGOM A FL60 o superior, DAMIP a 3500FT o superior, luego según autorización ATC.

VUMIT 2B: On AWY T-107, from VUMIT proceed direct to PAGOM-DAMIP. Cross PAGOM at or above FL60, DAMIP at or above 3500FT, then according to ATC clearance.

ANGOL 2B: En AWY T-104, desde ANGOL proceder directo a MAPLO-DAMIP. Cruzar MAPLO a FL60 o superior, DAMIP a 3500FT o superior, luego según autorización ATC.

ANGOL 2B: On AWY T-104, from ANGOL proceed direct to MAPLO-DAMIP. Cross MAPLO at or above FL60, DAMIP at or above 3500FT, then according to ATC clearance.

PANEX 2C: En AWY Q-809, desde PANEX proceder directo a PUDIT-DAMIP. Cruzar PUDIT a FL80 o superior, cruzar DAMIP a 3500FT o superior, luego según autorización ATC.

PANEX 2C: On AWY Q-809, from PANEX proceed direct to PUDIT-DAMIP. Cross PUDIT at or above FL80, DAMIP at or above 3500FT, then according to ATC clearance.

DASA / SECCION AIS-MAP