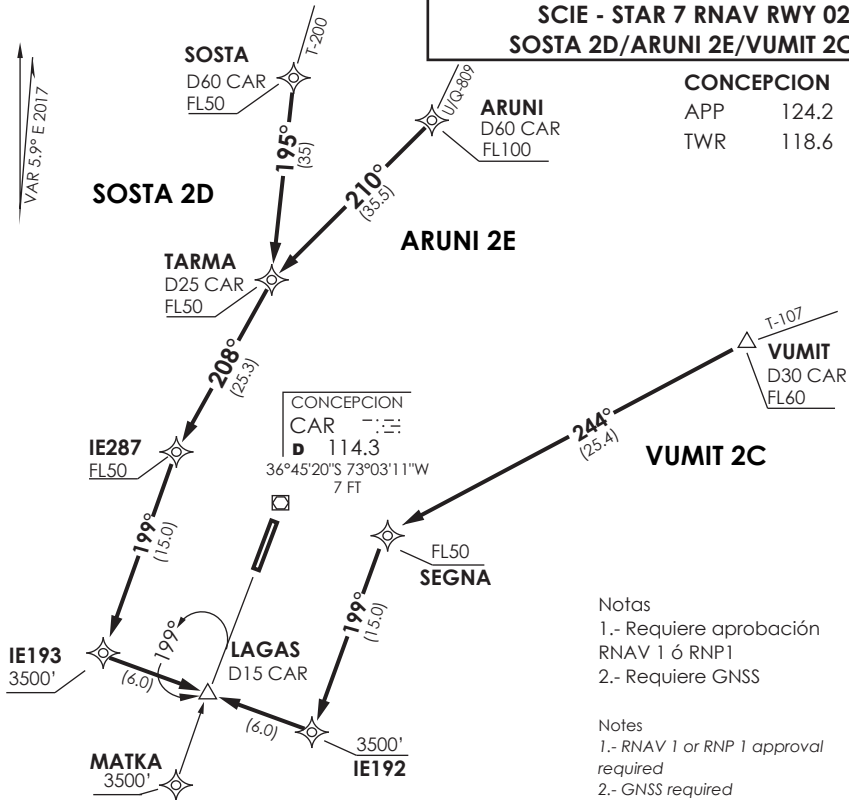


CONCEPCION-AD CARRIEL SUR (INTL O/R)  
**SCIE - STAR 7 RNAV RWY 02**  
**SOSTA 2D/ARUNI 2E/VUMIT 2C**

CONCEPCION	
APP	124.2
TWR	118.6



- Notas
- 1.- Requiere aprobación RNAV 1 ó RNP1
  - 2.- Requiere GNSS

- Notes
- 1.- RNAV 1 or RNP 1 approval required
  - 2.- GNSS required

Nivel de Transición by ATC  
Transition Level by ATC

No se ajusta a escala / Not to scale

**STAR SOSTA 2D/ARUNI 2E/VUMIT 2C RNAV**

**SOSTA 2D:** En AWY T-200, desde SOSTA proceder directo a TARMA-IE287-IE193. Cruzar SOSTA a FL50 o superior, TARMA a FL50 o superior, IE287 a FL50 o superior, IE193 a 3500FT o superior, luego según autorización ATC.

**SOSTA 2D:** On AWY T-200, from SOSTA proceed direct to TARMA- IE287-IE193. Cross SOSTA at or above FL50, TARMA at or above FL50, IE287 at or above FL50, IE193 at or above 3500FT, then according to ATC clearance.

**ARUNI 2E:** En AWY U / Q - 809 , desde ARUNI proceder directo a TARMA-IE287-IE193. Cruzar ARUNI a FL100 o superior, TARMA a FL50 o superior, IE287 a FL50 o superior, IE193 a 3500FT o superior, luego según autorización ATC.

**ARUNI 2E:** On AWY U/Q-809, from ARUNI proceed direct to TARMA- IE287-IE193. Cross ARUNI at or above FL100, TARMA at or above FL50, IE287 at or above FL50, IE193 at or above 3500FT, then according to ATC clearance.

**VUMIT 2C:** En AWY T-107, desde VUMIT proceder directo a SEGNA-IE192. Cruzar VUMIT a FL60, SEGNA a FL50 o superior, IE192 3500FT o superior, luego según autorización ATC.

**VUMIT 2C:** On AWY T-107, from VUMIT proceed direct to SEGNA-IE192. Cross VUMIT at or above FL60, SEGNA at or above FL50, IE192 at or above 3500FT, then according to ATC clearance.