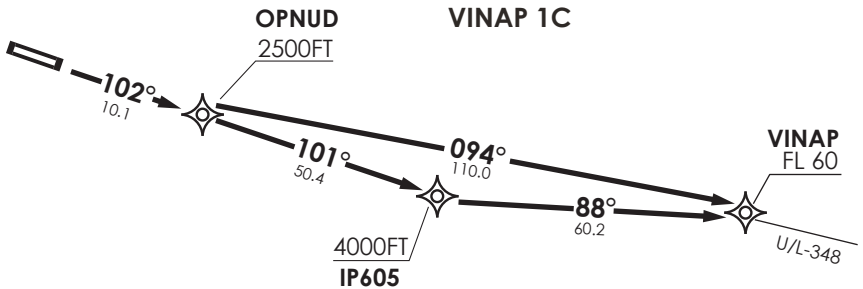


VAR 15.1° E 2017

ISLA DE PASCUA

GNDC 121.9
 TWR 118.1
 APP 127.3



VINAP 1A

Notas

- 1.- Requiere aprobación RNAV1 o RNP1.
- 2.-Requiere GNSS.

Notes

- 1.- RNAV1 OR RNP1 approval RQRD.
- 2.- GNSS required.

Altitud de Transición by ATC

Transition Level by ATC

No se ajusta a escala / Not to scale

VINAP 1A / VINAP 1C

VINAP 1A: Ascienda directo a OPNUD, continuar directo a IP605 posterior viraje izquierda directo VINAP para interceptar AWY. Cruzar OPNUD 2500 FT o superior, IP605 a FL4000 o superior, VINAP a FL60 o superior.

VINAP 1A: Climb direct to OPNUD, continue direct to IP605 then left direct to VINAP to intercept AWY. Cross OPNUD at or above 2500FT, IP605 at or above FL4000, VINAP at or above FL60.

VINAP 1C: Ascienda directo a OPNUD, continuar directo VINAP para interceptar AWY Cruzar OPNUD 2500FT o superior, VINAP a FL60 o superior.

VINAP 1C: Climb direct to OPNUD, continue direct to VINAP to intercept AWY. Cross OPNUD at or above 2500FT, VINAP at or above FL60.

DASA / SECCION AIS-MAP