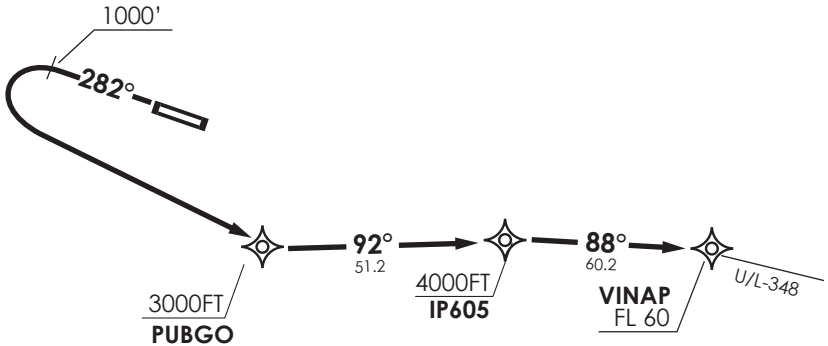


VAR 15,1° E 2017

ISLA DE PASCUA

GNDC 121.9
 TWR 118.1
 APP 127.3



VINAP 1B

Notas

- 1.- Requiere aprobación RNAV1 o RNP1.
- 2.-Requiere GNSS.

Notes

- 1.- RNAV1 OR RNP1 approval RQRD.
- 2.- GNSS required.

Altitud de Transición by ATC

Transition Level by ATC

No se ajusta a escala / Not to scale

VINAP 1B

VINAP 1B: Ascender en TR282° hasta 1000FT, luego viraje izquierda directo a PUBGO - IP605 - VINAP para Interceptar AWY U/L-348. Cruzar PUBGO a 3000FT o superior, IP605 a 4000FT o superior, VINAP a FL60 o superior. Luego según autorización ATC.

VINAP 1B: Climb on TR282° till 1000FT, then turn left direct to PUBGO - IP605 - VINAP to intercept AWY U/L-348. Cross PUBGO at or above 3000FT, IP605 at or above 4000FT, VINAP at or above FL60. Then according to ATC clearance.

DASA / SECCION AIS-MAP