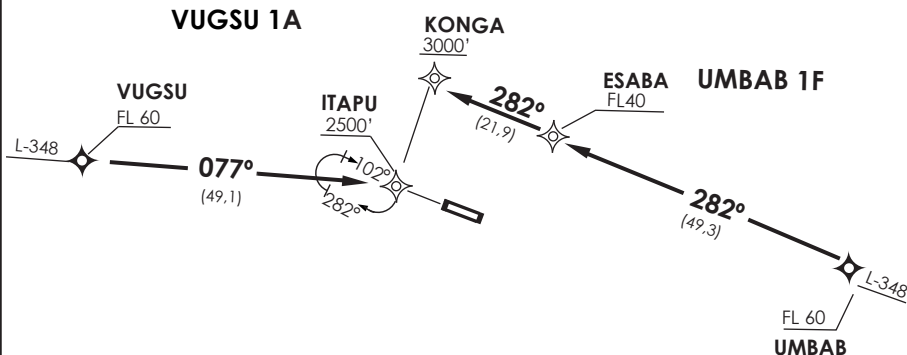


VAR 15,1° E 2017

ISLA DE PASCUA

APP	127.3
SRY	118.1
TWR	118.1



Notas

1.- Requiere aprobación RNAV1 o RNP1.

2.-Requiere GNSS.

Notes

1.- RNAV1 or RNP1 approval RQRD.

2.- GNSS required.

Nivel de Transición by ATC

Transition Level by ATC

No se ajusta a escala / Not to scale

STAR UMBAB 1F/VUGSU 1A RNAV

UMBAB 1F: En AWY L-348, desde UMBAB proceder directo a ESABA-KONGA. Cruzar UMBAB a FL60 o superior, ESABA a FL40 o superior, KONGA a 3000FT o superior, luego según autorización ATC.

UMBAB 1F: On AWY L-348 from UMBAB proceed direct to ESABA-KONGA. Cross UMBAB at or above FL60, ESABA at or above FL40, KONGA at or above 300FT, then according to ATC clearance.

VUGSU 1A: En AWY L-348, desde VUGSU proceder directo a ITAPU. Cruzar VUGSU a FL60 o superior, ITAPU a 2500FT o superior, luego según autorización ATC.

VUGSU 1A: On AWY L-348, from VUGSU proceed direct to ITAPU. Cross VUGSU at or above FL60, ITAPU at or above 2500FT, then according to ATC clearance.

DASA / SECCION A15-MAP