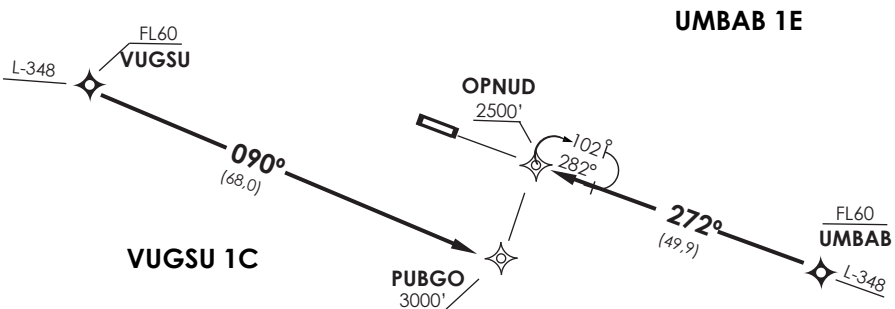


ISLA DE PASCUA

APP	127.3
SRY	118.1
TWR	118.1

VAR 15.1° E 2016



VUGSU 1C

UMBAB 1E

Notas

- 1.- Requiere aprobación RNAV1 o RNP1.
- 2.- Requiere GNSS.

Notes

- 1.- RNAV1 or RNP1 approval RQRD.
- 2.- GNSS required.

Nivel de Transición by ATC

Transition Level by ATC

No se ajusta a escala / Not to scale

STAR UMBAB 1E / VUGSU 1C RNAV

UMBAB 1E: En AWY L-348, desde UMBAB proceder directo a OPNUD. Cruzar UMBAB a FL60 o superior, OPNUD a 2500FT o superior, luego según autorización ATC.

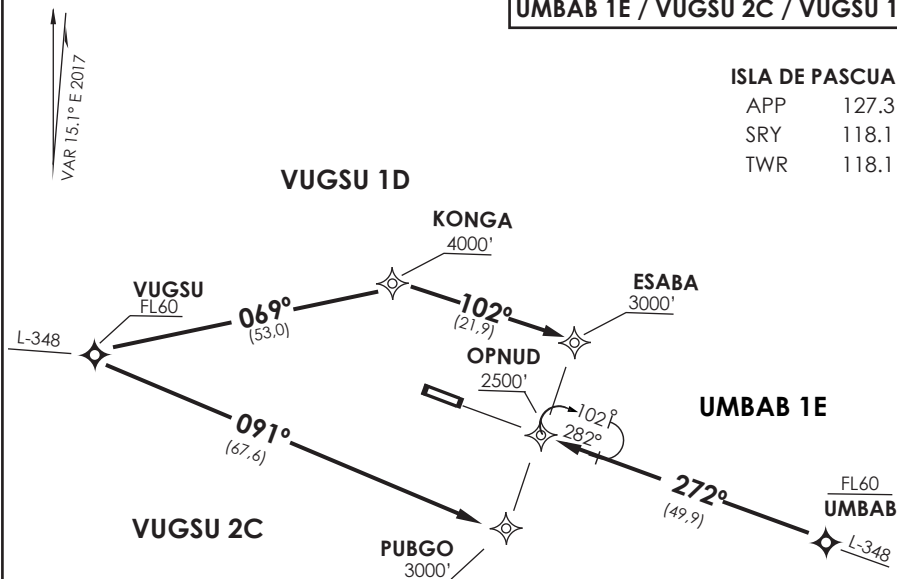
UMBAB 1E: On AWY L-348, from UMBAB proceed direct to OPNUD. Cross UMBAB at or above FL60 OPNUD at or above 2500FT, then according to ATC clearance.

VUGSU 1C: En AWY L-348, desde VUGSU proceder directo a PUBGO. Cruzar VUGSU a FL60 o superior, PUBGO a 3000FT o superior, luego según autorización ATC.

VUGSU 1C: On AWY L-348, from VUGSU proceed direct to PUBGO. Cross VUGSU at or above FL60, PUBGO at or above 3000FT, then according to ATC clearance.

ISLA DE PASCUA

APP	127.3
SRY	118.1
TWR	118.1



Notas

- 1.- Requiere aprobación RNAV1 o RNP1.
- 2.- Requiere GNSS.

Notes

- 1.- RNAV1 or RNP1 approval RQRD.
- 2.- GNSS required.

Nivel de Transición by ATC
 Transition Level by ATC

No se ajusta a escala / Not to scale

STAR UMBAB 1E / VUGSU 2C / VUGSU 1D RNAV

UMBAB 1E: En AWY L-348, desde UMBAB proceder directo a OPNUD. Cruzar UMBAB a FL60 o superior, OPNUD a 2500FT o superior, luego según autorización ATC.

UMBAB 1E: On AWY L-348, from UMBAB proceed direct to OPNUD. Cross UMBAB at or above FL60 OPNUD at or above 2500FT, then according to ATC clearance.

VUGSU 2C: En AWY L-348, desde VUGSU proceder directo a PUBGO. Cruzar VUGSU a FL60 o superior, PUBGO a 3000FT o superior, luego según autorización ATC.

VUGSU 2C: On AWY L-348, from VUGSU proceed direct to PUBGO. Cross VUGSU at or above FL60, PUBGO at or above 3000FT, then according to ATC clearance.

VUGSU 1D: En AWY L-348, desde VUGSU proceder directo a KONGA-ESABA. Cruzar VUGSU a FL60 o superior, KONGA A 4000FT o superior, ESABA a 3000FT o superior, luego según autorización ATC.

VUGSU 1D: On AWY L-348, from VUGSU proceed direct to KONGA-ESABA. Cross VUGSU at or above FL60, KONGA at or above 4000FT, ESABA at or above 3000FT, then according to ATC clearance.

CAMBIO:
 Change:

DGAC
 NOTAM NºA2536/17

14 SEPTIEMBRE 2017