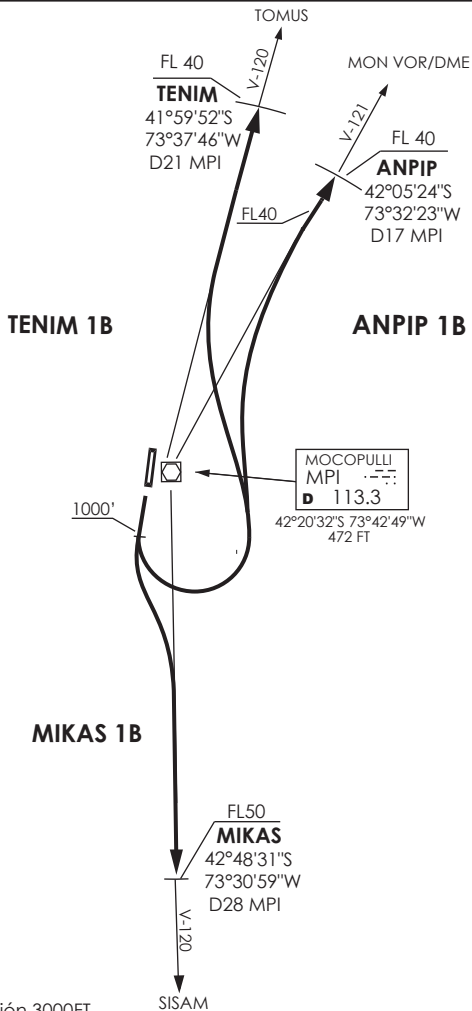


↑
 VAR 9,7° E 2016



PTO.MONTT
 RDR 121.3

CHILOÉ
 GNDC 121.6
 TWR 118.4

MNM Razón ASC:
 MNM Climb Rate:
 TENIM 1B/ANPIP 1B:
 280 FT/NM TIL FL40
 MIKAS 1B:
 280 FT/NM TIL FL50

Altitud de Transición 3000FT
 Transition Altitude 3000FT

No se ajusta a escala / Not to scale

TENIM 1B/ANPIP 1B/MIKAS 1B

DEP RWY 17: Ascender en RWY HDG hasta 1000 FT, luego...

TAKE OFF RWY 17: Climb on RWY HDG until 1000 FT, then...

TENIM 1B: Viraje izquierda para interceptar AWY V-120. Cruzar TENIM (D21 N MPI VOR/DME) a FL40 o superior, luego según autorización ATC.

TENIM 1B: Left turn to intercept AWY V-120. Cross TENIM (D21 N MPI) at or above FL40, then according to ATC clearance.

ANPIP 1B: Viraje izquierda para interceptar AWY V-121. Cruzar ANPIP (D17 N MPI VOR/DME) a FL40 o superior, luego según autorización ATC.

ANPIP 1B: Left turn to intercept AWY V-121. Cross ANPIP (D17 N MPI) at or above FL40, then according to ATC clearance.

MIKAS 1B: Viraje izquierda para interceptar AWY V-120. Cruzar MIKAS (D28 S MPI VOR/DME) a FL50 o superior, luego según autorización ATC.

MIKAS 1B: Left turn to intercept AWY V-120. Cross MIKAS (D28 S MPI) at or above FL50, then according to ATC clearance.