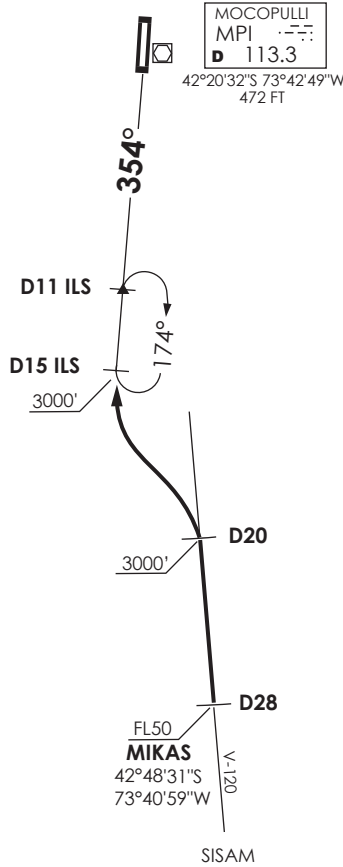


↑
 VAR 9,7° E 2016



MOCOPULLI
 MPI
 D 113.3

42°20'32\"S 73°42'49\"W
 472 FT

PTO.MONTT

RDR 121.3

CHILOÉ

GNDC 121.6

TWR 118.4

Nivel de Transición by ATC
 Transition Level by ATC

SISAM

No se ajusta a escala / Not to scale

STAR MIKAS 1A

En AWY V-120, cruzar MIKAS (D28 S MPI VOR/DME) a FL50 o superior, D20 S a 3000FT o superior, posterior viraje izquierda para interceptar LOC ILS en D15 ILS o antes. Cruzar D15 ILS a 3000FT o superior, luego según autorización ATC.

On AWY V-120, cross MIKAS (D28 S MPI VOR/DME) at or above FL50, D20 S at or above 3000FT, then left turn to intercept ILS LOC at D15 ILS or before. Cross D15 ILS at or above 3000', then according to ATC clearance.