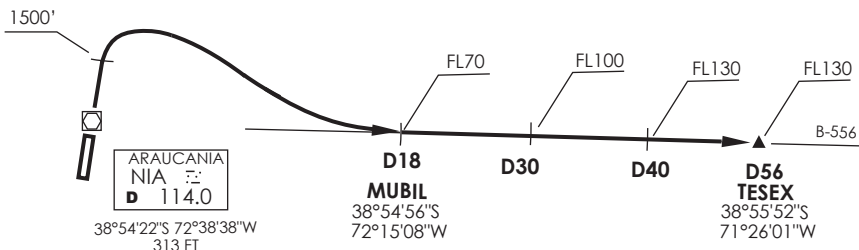


↑  
 VAR 6,8° E 2017

**TEMUCO**

GNDC	121.6
TWR	118.4
RDR	118.7
SRY	119.2



MNM Razón ASC:  
 MNM Climb Rate:  
 290 FT/NM TIL FL130

Altitud de Transición 3500FT  
 Transition Altitude 3500FT

Not to scale / No se ajusta a escala

**TESEX 1F**

**DEP RWY 01:** Ascenso en RWY HDG hasta 1500FT, viraje derecha para interceptar AWY B-556. Cruzar MUBIL (D18E NIA VOR) FL70 o superior, cruzar D30E FL100 o superior, cruzar D40E NIA VOR y TESEX (D56E NIA VOR), FL130 o superior, luego según autorización ATC.

**DEP RWY 01:** Climb on RWY HDG until 1500FT, right turn to intercept AWY B-556. Cross MUBIL (D18E NIA VOR), at or above FL70, cross D30E at or above FL100, cross D40E NIA VOR and TESEX (D56E NIA VOR) at or above FL130, then according to ATC clearance.

DASA / SECCION AIS-MAP