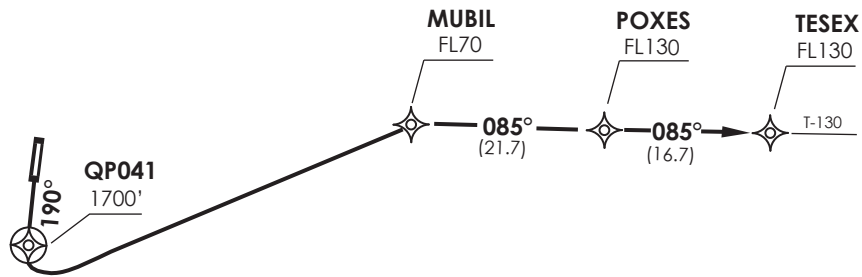


VAR 6.8° E 2017

TEMUCO	
GNDC	121.6
TWR	118.4
RDR	118.7
SRY	119.2



MNM Razón ASC:
 MNM Climb Rate:
 350 FT/NM TIL FL70
 300 FT/NM BTN FL 70 TIL FL130

- Notas
- 1.- Requiere aprobación RNAV1 o RNP1.
 - 2.-Requiere GNSS.
- Notes
- 1.- RNAV1 OR RNP1 approval RQRD.
 - 2.- GNSS required.

Nivel de Transición 3500FT
 Transition Level 3500FT

No se ajusta a escala / Not to scale

TESEX 1H RNAV

DEP RWY 19: Ascienda en TR190° hasta QP041, viraje izquierda directo a MUBIL-POXES-TESEX para interceptar AWY T-130. Cruzar QP041 1700FT o superior, MUBIL FL70 o superior, POXES y TESEX FL130 o superior, luego según autorización ATC.

DEP RWY 19: Climb on TR190° to QP041, left turn direct to MUBIL - POXES - TESEX to intercept AWY T-130. Cross QP041 at or above 1700FT, MUBIL at or above FL70, POXES and TESEX at or above FL130, then according to ATC clearance.

DASA / SECCION AIS-MAP