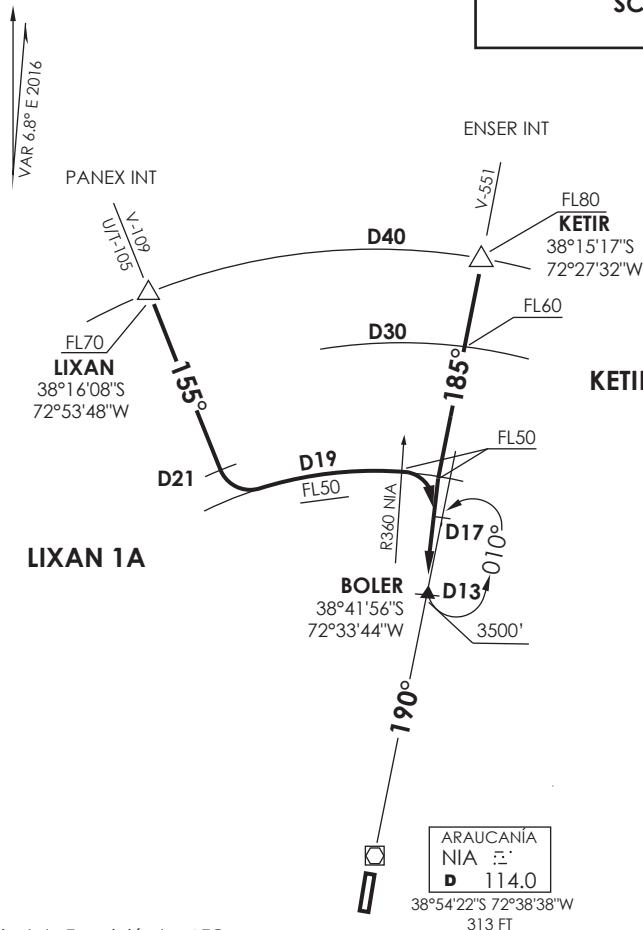


TEMUCO

RDR	118.7
SRY	119.2
TWR	118.4



Nivel de Transición by ATC
 Transition Level by ATC

No se ajusta a escala / Not to scale

STAR LIXAN 1A / KETIR 1A

LIXAN 1A: En LIXAN (D40 NIA VOR/DME), continuar en R335 (TR155°) hasta D21 NIA, posterior viraje izquierda para orbitar D19 hasta interceptar R010 (TR190°) directo a BOLER INT. Cruzar LIXAN FL70 o superior, R360 NIA FL50 o superior, BOLER a 3500FT o superior, luego según autorización ATC.

LIXAN 1A: At LIXAN (D40 NIA VOR/DME), continue on R335 (TR155°) until D21 NIA, then turn left to join D19 until intercept R010 (TR190°) NIA VOR direct to BOLER INT. Cross KIDEM INT at or above FL70, R360 NIA at or above FL50, BOLER at or above 3500FT, then according to ATC clearance.

KETIR 1A: En AWY V-551, cruzar KETIR INT (D40 N NIA VOR/DME) FL80 o superior, D30 N FL60 o superior, D19 N FL50 o superior. En D19 N NIA VOR/DME, abandonar AWY V-551 para interceptar R010 (TR190°) NIA VOR/DME a 3500FT o superior, luego según autorización ATC.

KETIR 1A: On AWY V-551, cross KETIR (D40 N NIA VOR/DME) at or above FL80, D30 N at or above FL60, D19 N at or above FL50. At D19 N NIA VOR/DME, leave AWY V-551 to intercept R010 (TR190°) NIA VOR/DME at or above 3500FT, then according to ATC clearance.