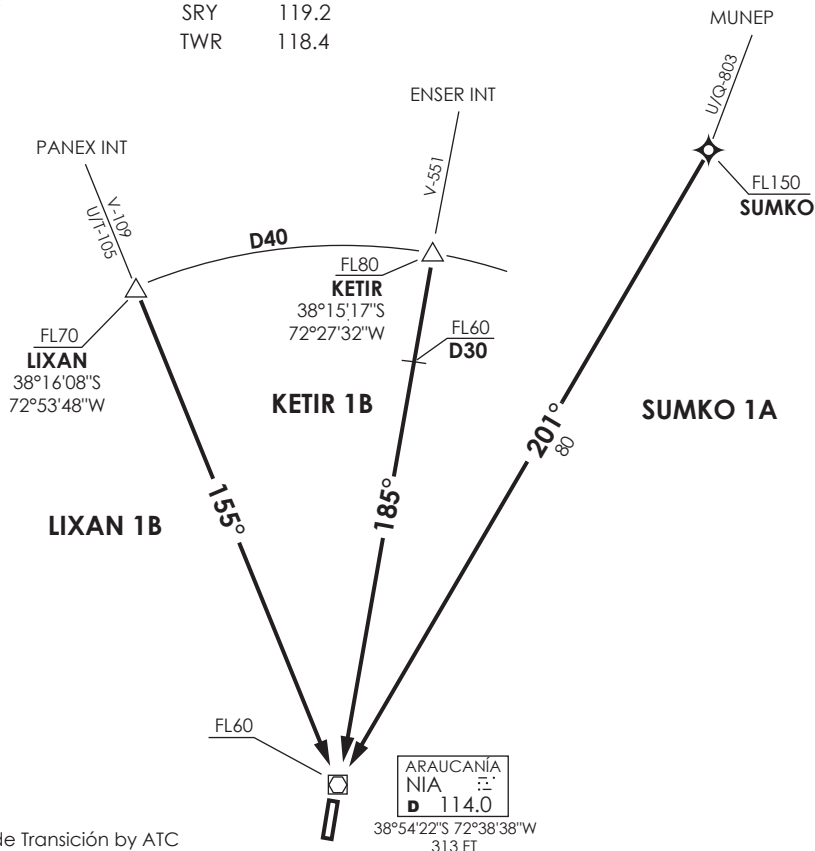


↑
 VAR 6.8° E 2017

TEMUCO
 RDR 118.7
 SRY 119.2
 TWR 118.4



Nivel de Transición by ATC
 Transition Level by ATC

No se ajusta a escala / Not to scale

STAR LIXAN 1B / KETIR 1B / SUMKO 1A

LIXAN 1B: En LIXAN (D40 N NIA VOR/DME) continuar directo a NIA VOR. Cruzar LIXAN FL 70 o superior, NIA VOR a FL60 o superior, luego según autorización ATC.

LIXAN 1B: At LIXAN (D40 N NIA VOR/DME) continue direct to NIA VOR. Cross LIXAN at or above FL70, NIA VOR at or above FL60, then according to ATC clearance.

KETIR 1B: En KETIR (D40 N NIA VOR/DME) continuar directo a NIA VOR. Cruzar KETIR FL 80 o superior, D30 N NIA a FL60 o superior, NIA VOR a FL60 o superior, luego según autorización ATC.

KETIR 1B: At KETIR (D40 N NIA VOR/DME) continue direct to NIA VOR. Cross KETIR at or above FL80, D30 N NIA at or above FL60, NIA VOR at or above FL60, then according to ATC clearance.

SUMKO 1A: En SUMKO (D40 N NIA VOR/DME) continuar directo a NIA VOR. Cruzar SUMKO FL150 o superior, NIA VOR a FL60 o superior, luego según autorización ATC.

SUMKO 1A: At SUMKO (D40 N NIA VOR/DME) continue direct to NIA VOR. Cross SUMKO at or above FL150, NIA VOR at or above FL60, then according to ATC clearance.