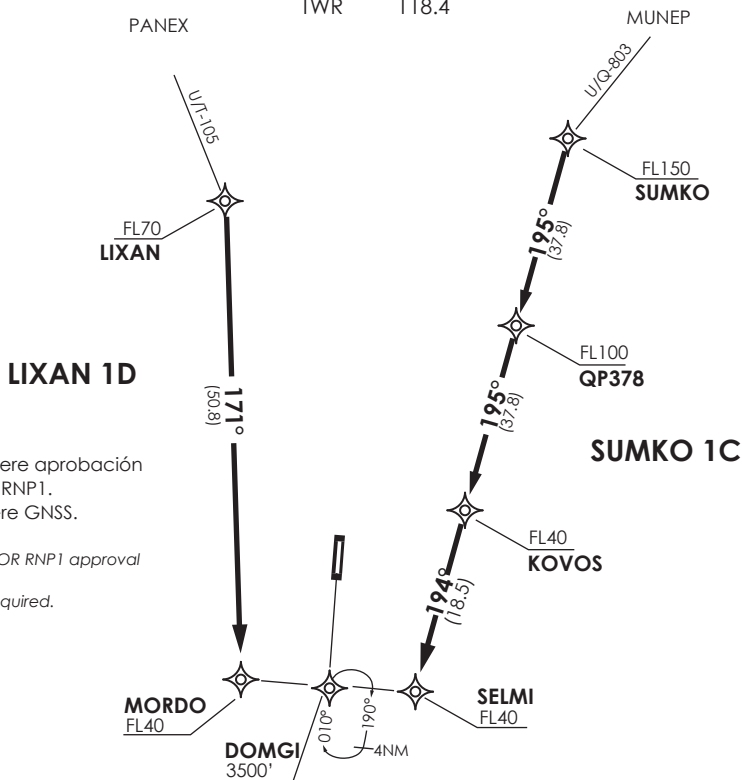


VAR 6.8° E 2016

TEMUCO

RDR 118.7
 SRY 119.2
 TWR 118.4



Notas

- 1.- Requiere aprobación RNAV1 o RNP1.
- 2.- Requiere GNSS.

Notes

- 1.- RNAV1 OR RNP1 approval RQRD.
- 2.- GNSS required.

Nivel de Transición by ATC
 Transition Level by ATC

No se ajusta a escala / Not to scale

STAR LIXAN 1D / SUMKO 1C RNAV

LIXAN 1D: Desde LIXAN proceder en TR171° hacia MORDO. Cruzar LIXAN FL70 o superior, MORDO FL40 o superior, luego según autorización ATC.

LIXAN 1D: From LIXAN proceed on TR171° to MORDO. Cross LIXAN at or above FL70, MORDO at or above FL40, then according to ATC clearance.

SUMKO 1C: Desde SUMKO proceder via QP378-KOVOS-SELMI. Cruzar SUMKO FL150 o superior, QP378 FL100 o superior, KOVOS FL40 o superior, SELMI FL40 o superior, luego según autorización ATC.

SUMKO 1C: From SUMKO proceed via QP378-KOVOS-SELMI. Cross SUMKO at or above FL150, QP378 at or above FL100, KOVOS at or above FL40, SELMI at or above FL40, then according to ATC clearance.

DASA / SECCION AIS-MAP