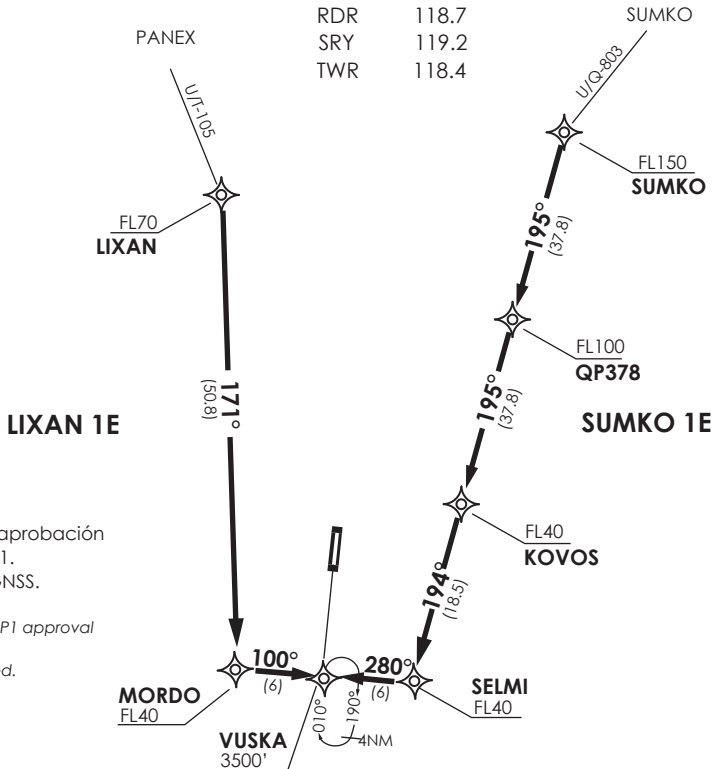


VAR 6.8° E 2016

TEMUCO

RDR	118.7
SRY	119.2
TWR	118.4



Notas

- 1.- Requiere aprobación RNAV1 o RNP1.
- 2.- Requiere GNSS.

Notes

- 1.- RNAV1 or RNP1 approval RQRD.
- 2.- GNSS required.

Nivel de Transición by ATC
 Transition Level by ATC

No se ajusta a escala / Not to scale

STAR LIXAN 1E / SUMKO 1E RNAV

LIXAN 1E: Desde LIXAN proceder en TR171° hacia MORDO-VUSKA. Cruzar LIXAN FL70 o superior, MORDO FL40 o superior, VUSKA 3500 FT o superior, luego según autorización ATC.

LIXAN 1E: From LIXAN proceed on TR171° to MORDO-VUSKA. Cross LIXAN at or above FL70, MORDO at or above FL40, VUSKA at or above 3500FT, then according to ATC clearance.

SUMKO 1E: Desde SUMKO proceder via QP378-KOVOS-SELMÍ-VUSKA. Cruzar SUMKO FL150 o superior, QP378 FL100 o superior, KOVOS FL40 o superior, SELMI FL40 o superior, VUSKA 3500 FT o superior, luego según autorización ATC.

SUMKO 1E: From SUMKO proceed via QP378-KOVOS-SELMÍ-VUSKA. Cross SUMKO at or above FL150, QP378 at or above FL100, KOVOS at or above FL40, SELMI at or above FL40, VUSKA at or above 3500FT, then according to ATC clearance.

DASA / SECCION AIS-MAP