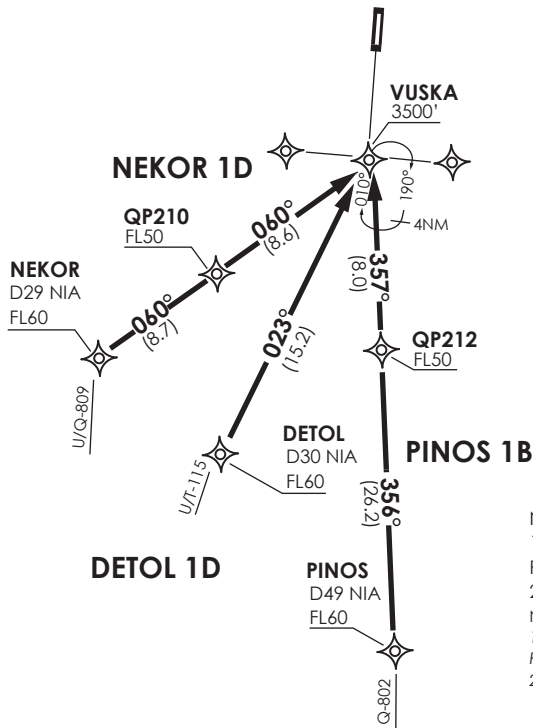


VAR 6.8° E 2017

TEMUCO

RDR 118.7
 SRY 119.2
 TWR 118.4



Notas

- 1.- Requiere aprobación RNAV1 o RNP1.
- 2.-Requiere GNSS.

Notes

- 1.- RNAV1 OR RNP1 approval RQRD.
- 2.- GNSS required.

Nivel de Transición by ATC
 Transition Level by ATC

No se ajusta a escala / Not to scale

STAR NEKOR 1D / DETOL 1D / PINOS 1B RNAV

NEKOR 1D: Desde NEKOR proceder directo a QP210-VUSKA. Cruzar NEKOR a FL60 o superior, QP210 a FL50 o superior, VUSKA a 3500FT o superior, luego según autorización ATC.

NEKOR 1D: On AWY T-100, from NEKOR proceed direct to QP210-VUSKA. Cross NEKOR at or above FL60, QP210 at or above FL50, VUSKA at or above 3500FT, then according to ATC clearance.

DETOL 1D: Desde DETOL proceder directo a VUSKA. Cruzar DETOL a FL60 o superior, VUSKA a 3500 FT o superior, luego según autorización ATC.

DETOL 1D: From DETOL proceed direct to VUSKA. Cross DETOL at or above FL60, VUSKA at or above 3500FT, then according to ATC clearance.

PINOS 1B: Desde PINOS proceder directo a QP212-VUSKA. Cruzar PINOS a FL60 o superior, QP212 a FL50 o superior, VUSKA a 3500 FT o superior, luego según autorización ATC.

PINOS 1B: From PINOS proceed direct to QP212-VUSKA. Cross PINOS at or above FL60, QP212 at or above FL50, VUSKA at or above 3500FT, then according to ATC clearance.