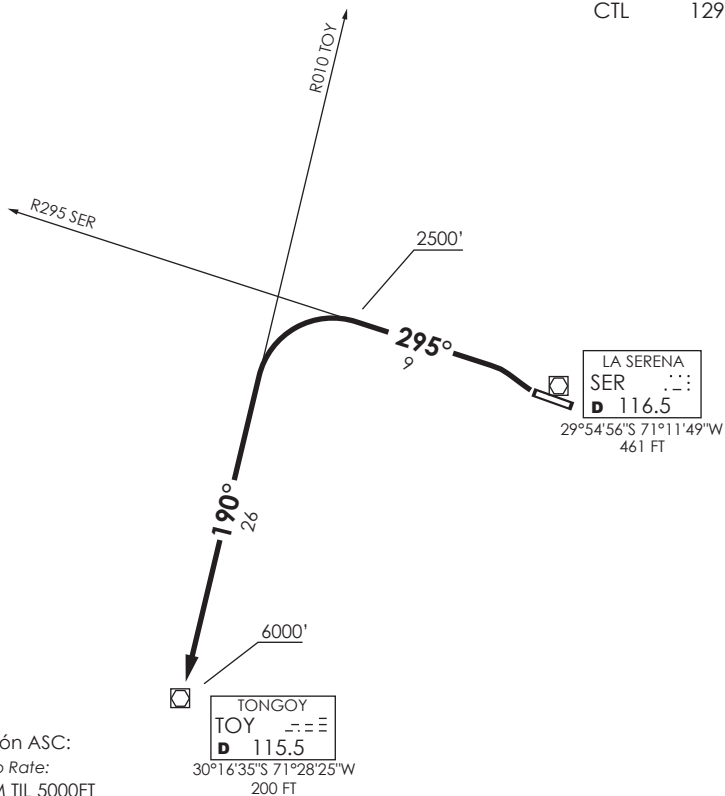


VAR 0,6° E 2016

LA SERENA
 GNDC 121.9
 TWR 118.6
SANTIAGO
 CTL 129.1



MNM Razón ASC:
 MNM Climb Rate:
 250 FT/NM TIL 5000FT

Altitud de Transición 6000FT
 Transition Altitude 6000FT

No se ajusta a escala / Not to scale

TONGYOY 1

DEP RWY 30: Ascenso vía R295 SER VOR/DME o RWY HDG hasta 2500FT, posterior viraje izquierda para interceptar R010 (TR190°) TOY VOR/DME. Cruzar TOY VOR/DME 6000FT o superior, luego según autorización ATC.

TAKE-OFF RWY 30: Climb on R295 SER VOR/DME or RWY HDG until 2500FT, then turn left to intercept R010 (TR190°) TOY VOR/DME. Cross TOY VOR/DME at or above 6000FT, then according to ATC clearance.