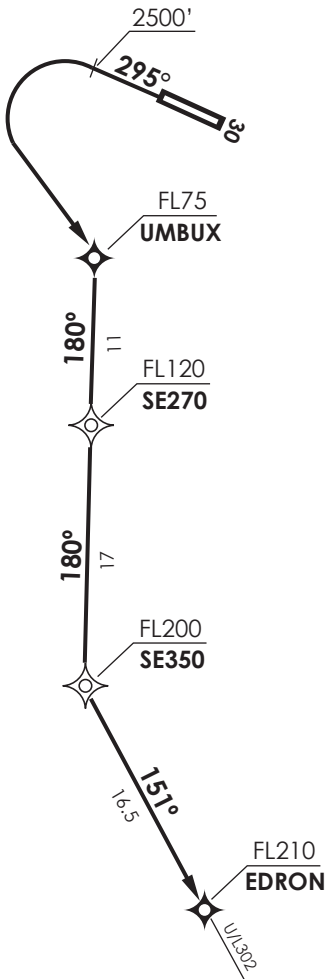


**LA SERENA**  
 GNDC 121.9  
 TWR 118.6  
**SANTIAGO**  
 CTL 129.1

VAR 0,5° E 2017



MNM Razón ASC:  
 MNM Climb Rate:  
 450 FT/NM TIL FL200

**Notas**

- 1.- Requiere aprobación RNAV 1 ó RNP1
- 2.- Requiere GNSS

**Notes**

- 1.- RNAV 1 or RNP 1 approval required
- 2.- GNSS required

Altitud de Transición 6000FT  
 Transition Alltitude 6000FT

No se ajusta a escala / Not to scale

**EDRON 1 RNAV**

**DEP RWY 30:** Ascenso en RWY HDG hasta 2500' viraje izquierda directo a UMBUX, luego continuar ascenso en TR180° a SE270 - SE350, viraje izquierda en TR151° a EDRON. Cruzar UMBUX FL75 o superior, cruzar SE270 a FL120 o superior, cruzar SE350 a FL200 o superior, cruzar EDRON a FL210 o superior, luego según autorización ATC.

**TAKE-OFF RWY 30:** Climb on RWY HDG to 2500' left turn to UMBUX, continue climbing on TR180° to SE270 - SE350, left turn on TR151° to EDRON. Cross UMBUX at FL75 or above, cross SE270 at FL120 or above, cross SE350 at FL200 or above, cross EDRON at FL210 or above, then according to ATC clearance.