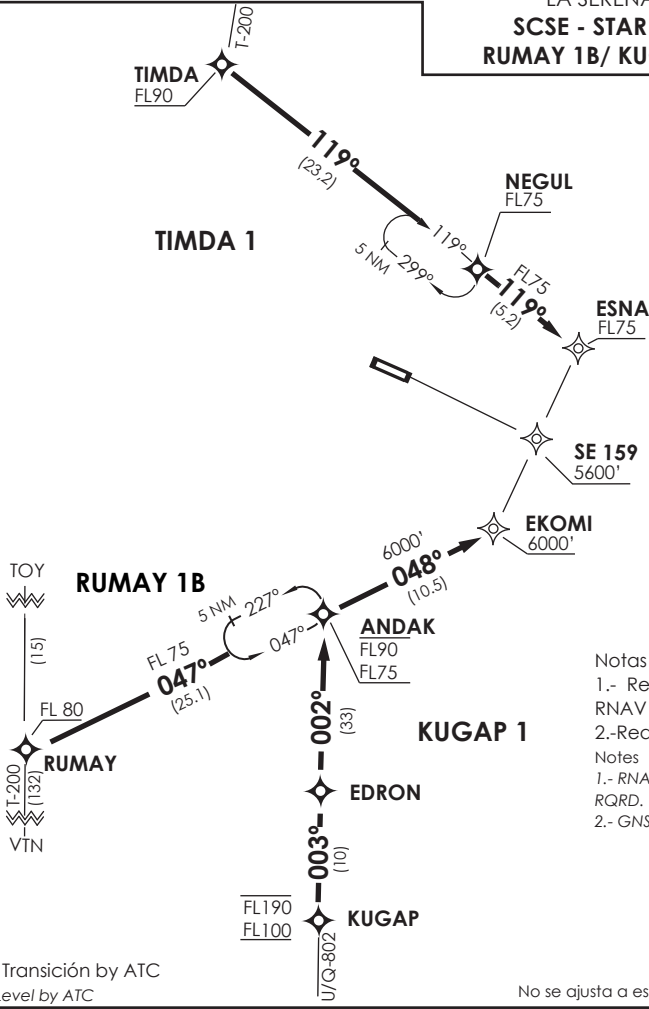


LA SERENA	
GNDC	121.9
TWR	118.6
SANTIAGO	
CTL	129.1

VAR 0.5° E 2017



- Notas
 1.- Requiere aprobación RNAV1 o RNP1.
 2.-Requiere GNSS.
- Notes
 1.- RNAV1 or RNP1 approval RQRD.
 2.- GNSS required.

Nivel de Transición by ATC
 Transition Level by ATC

No se ajusta a escala / Not to scale

STAR RUMAY 1B/ KUGAP 1/ TIMDA 1 RNAV

RUMAY 1B: En AWY T-200, desde RUMAY proceder directo a ANDAK-EKOMI. Cruzar RUMAY a FL80 o superior, ANDAK entre FL75 y FL90, EKOMI a 6000FT o superior, luego según autorización ATC.

RUMAY 1B: On AWY T-200, from RUMAY proceed direct to ANDAK - EKOMI. Cross RUMAY at or above FL80, ANDAK between FL75 and FL90, EKOMI at or above 6000FT, then according to ATC clearance.

KUGAP 1: En AWY U/Q-802, desde KUGAP proceder directo EDRON-ANDAK-EKOMI. Cruzar KUGAP entre FL100 y FL190, ANDAK entre a FL75 y FL90, EKOMI a 6000FT o superior, luego según autorización ATC.

KUGAP 1: On AWY U/Q-802, from KUGAP proceed direct to EDRON - ANDAK - EKOMI. Cross KUGAP between FL100 and FL190, ANDAK between FL75 and FL90, EKOMI at or above 6000FT, then according to ATC clearance.

TIMDA1: En AWY T-200, desde TIMDA proceder directo a NEGUL-ESNAT. Cruzar TIMDA a FL90 o superior, NEGUL a FL75 o superior, ESNAT a FL75 o superior, luego según autorización ATC.

TIMDA 1: On AWY T-200, from TIMDA, proceed direct to NEGUL-ESNAT. Cross TIMDA at or above FL90, NEGUL at or above FL75, ESNAT at or above FL75, then according to ATC clearance.

DASA / SECCION A15-MAP