

(A) - AP. ARTURO MERINO BENITEZ

(B) - **SANTIAGO - CHILE**

(C) - SCEL IAC 3

(D) - ILS Y Rwy 17L

ATIS 132.1	SANTIAGO RADAR Santiago Radar 129.7/121.1	TORRE SANTIAGO Santiago Tower 118.1/118.35	CONTROL TERRESTRE Ground Control 122.2/122.5
LOC IUEL F 110.3	FINAL APCH CRS C 174°	GS OM H 3000' (1450')	ILS DA (H) I 1750' (200')
AD Elev. J 1555'			THR 17L Elev. K 1550'
APCH FRUSTRADA: Ascenso a 5000' R174 VOR AMB directo PEFOR, ingrese HLDG 354° izquierdo o según autorización ATC. Missed Apch: Climb to 5000' on R174 AMB VOR direct to PEFOR, enter on HLDG 354° left or according to ATC clearance.			19000 FT MSA 25 NM AMB L

(A) Nombre Ap/Ad.

(B) Ciudad

(C) Indicador de lugar y NR de IAC.

(D) Tipo de APCH y RWY.

(E) Frecuencias de Comunicación.

(F) Radioayuda Primaria.

(G) Curso final de Aproximación.

(H) ALT / HGT sobre el FAF.

(I) ALT MNM de descenso o ALT de decisión.

(J) Elevación de Ad/AP y Elevación THR / TDZE

(K) Procedimiento de APCH Frustrada.

(L) ALT MNM de Seguridad.

(M) Vista de Planta del Procedimiento.

(N) Vista de Planta APCH Frustrada.

(O) Vista de Perfil del Procedimiento.

(P) Simbología APCH Frustrada.

(Q) Cuadro MNM de Aterrizaje. (Ver Reverso)

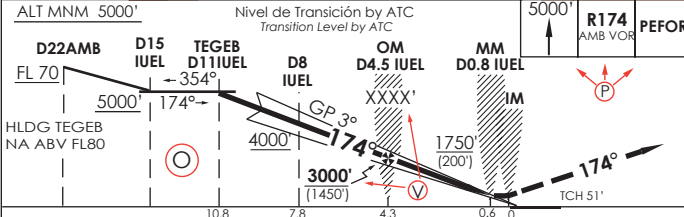
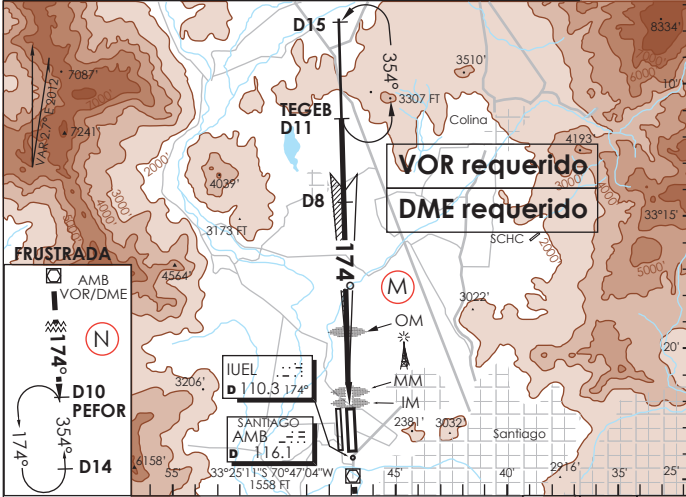
(R) Fecha de Efectividad de la Enmienda

(S) Número correlativo de la Enmienda

(T) Autoridad que edita la Carta.

(U) Datos que modifican o actualizan la Carta.

(V) Altitud Senda de Planeo



DIRECTO RWY 17L Straight in RWY 17L					CIRCULANDO Circuling	ALTN Alternate Minimums
ILS DA 1750' (200') Q ** LOC WO GP MDA 1980' (430')						
ALS	WO TDZL	O RCLL	WO ALS	ALS	WO ALS	
A	RVR 550m	RVR 550m*		1.2 Km	1.2 Km	NA
B	0.8 Km	RVR 750m		1.2 Km	1.2 Km	
C		0.8 Km		2.0 Km	2.4 Km	
D				2.0 Km	2.4 Km	
* Ver pagina GEN 2.11 See page GEN 2.11		** WO IUEL DME PROC NA PROCEDURE NOT AUTHORIZED WITHOUT IUEL DME				
Veloc. Terrestre Kts	70	90	100	120	140	160
GP 3° FPM	387'	498'	553'	664'	774'	885'
MINSEC(FAF to MAP) 3.7	3:20	2:36	2:20	1:57	1:40	1:28

(U) - CAMBIO: Menor
Change: Minor

(T) - DGAC AMDT 73

13 DICIEMBRE 2012

Cuadro Mínimos de Aterrizaje

① C A T E G O R Í A	② DIRECTO RWY 17R <i>Straight in RWY 17R</i>				② C I R C U L A N D O <i>Circling</i>	③ A L T N <i>Alternate Minimums</i>
	ILS DA 1751' (200') ③		** LOC WO GP MDA 1980' (429')			
	ALS	WO ALS	ALS	WO ALS		
A	RVR 550m*	④ 1.2 Km	1.2 Km	1.6 Km	NA	(600')3.2 Km
B	○ RVR 750m		1.6 Km	2.0 Km		
C	○ 0.8 Km		2.0 Km	2.4 Km		
D	0.8 Km		2.0 Km	2.4 Km		
* Ver pagina GEN 2.11 See page GEN 2.11		⑥	** WO IMER DME PROC NA Procedure not authorized without IMER DME			
Veloc. Terrestre Kts	70	90	100	120	140	160
GP 3° FPM	⑤ 374'	480'	534'	640'	748'	855'
MIN:SEC(FAF TO MAP# 3.9)	3:20	2:36	2:20	1:57	1:40	1:28

DASA / SECCIÓN AIS-MAP

CAMBIO: RQMT's NAVAID
Change: NAVAID RQMNT's

DGAC AMDT 73

13 DICIEMBRE 2012